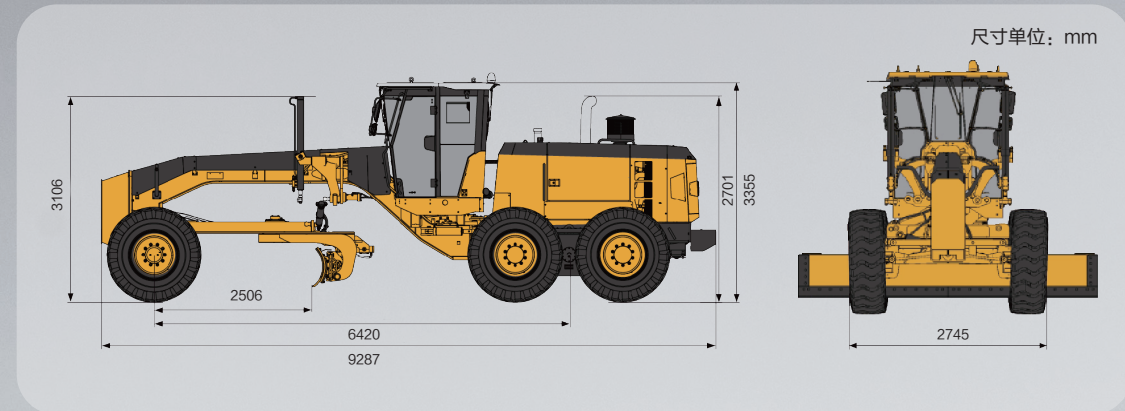


产品参数

外形尺寸

以下为标准配置测量值，实物根据选装件不同而发生变化。



平地机

STG220C-10M

重载大力士

项目	STG220C-10M
发动机	上柴国IV
额定功率 (kW)	169
标配外形尺寸 (mm)	9287×2745×3355
标配工作质量 (kg)	16500 (带前后配重)
前进车速 (km/h)	6/10/13/21/27/42
后退速度 (km/h)	6/13/27
铲刀长度×弦高 (mm)	3965×620 (标配)
铲刀最大提升高度 (mm)	515
燃油箱容积 (L)	380



SANY
三一重工股份有限公司
SANY HEAVY INDUSTRY CO., LTD.



中国湖南长沙经济技术开发区三一工业城
Address: SANY Industry Town, Changsha National Economic & Technical Development Zone, Hunan, China

邮编 Zip 410100
电话 Tel 0731-84031888
传真 Fax 0731-84031999 咨询投诉电话 Consulting 4008 879318

由于技术不断更新，技术参数如有更改，恕不另行通知。图片上的机器可能包括附加设备。
Materials and specifications are subject to change without notice in accordance with our continuous technical innovations.
Featured machines in photos may include additional equipment.

版权为三一重工所有，未经三一重工书面许可，本目录任何部分的内容不得被复制或抄袭用于任何目的。
SANY Heavy Industry. No part of the content in this document may be copied or plagiarized for any purpose without permission in writing from SANY Heavy Industry.

本画册解释权归三一重工所有

C10 系列

产品亮点

作业高效、全能

重载动力配置:上柴230马力+重载变速箱+过载保护蜗轮箱;
16.5吨车重, 标配四连杆大刀架, 牵引力领先行业**5%**;
最优传动匹配, 1、2档作业速度达**6、10km/h**。

操控精准、舒适

负载敏感技术, 可多手柄同步复合操纵, 微动操纵精度达到毫米级;
六面体**75分贝**静音驾驶室, 立体式空调, 25℃恒温驾驶环境;
第3代电控系统, 7寸触控大屏, 保养维护可视化。

可靠耐用、省钱

矿用载荷谱仿真设计、灯塔工厂智能制造, 双重保障产品质量;
全封闭式回转支承转盘, 不惧砂石, 无易损件, 寿命 **>10000h**, 省心省钱;
第3代免维护碟刹后桥, 承载能力 **↑20%**, 黄油加注周期 **>1000h**。



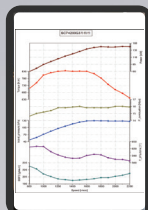
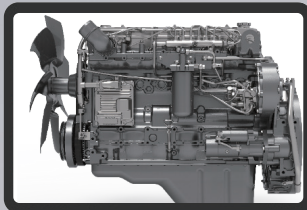
C10系列

STG220C-10M

平地机 C10系列

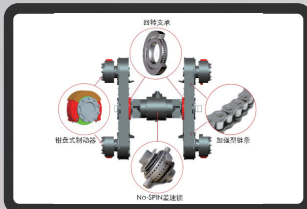
1 功率自适应节能技术

- ◆ 4气门低速大扭矩发动机，低噪音节能风扇；
- ◆ 智能变功率技术，功率根据载荷自适应输出，省油15%。



2 第3代回转支承碟刹后桥

- ◆ 具有专利技术的新型回转支承结构，黄油加注周期由250h延长至1000h；
- ◆ 全钢球结构回转支承，承载力提升20%。



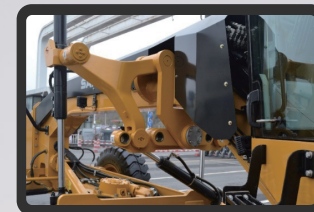
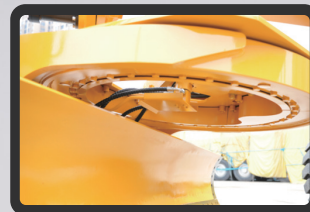
3 铲刀精准控制技术

- ◆ 负载敏感技术，手柄有效行程占比提升至60%，操控力降低30%；
- ◆ 实现多手柄复合操纵，毫米级平整精度，操作难度降低30%。



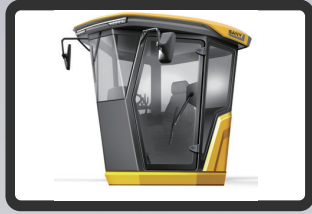
4 滚盘式重载作业装置

- ◆ 全封闭回转支承，有效抵挡砂石侵入，适应恶劣环境，寿命 > 10000h；
- ◆ 四连杆大刀架，重载作业稳定性高，提铲高度达515mm。



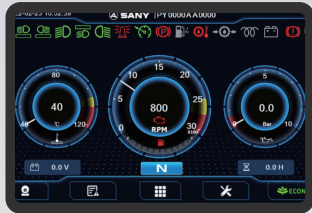
5 安静舒适的驾乘体验

- ◆ 75分贝六面体静音驾驶室，悬浮座椅、推拉窗、风扇等配置一应俱全；
- ◆ 大功率立体式冷暖空调，25℃恒温驾驶环境。



6 第三代智能显控系统

- ◆ 第三代7寸触控大屏、薄膜按键、倒车影像、LED工作照明系统；
- ◆ 智能云端整机状态监测，定期保养提示、维护指导，维护诊断可视化。



产品选配及智能套件(*)

项目	STG220C-10M
作业机具	前推土板/后松土器
铲刀	3660mm/4270mm
低温启动	进气/低温预热

*:以上配置需另行计价。

智能化配套及服务

工程机械综合管理系统



- ◆ 设备全生命周期管理；
- ◆ 兼容主流设备品牌，支持设备40余种。

经济价值分析

- 作业效率高：**牵引力领先行业5%，1、2档作业速度达6、10km/h；
- 工况适应性强：**230马力动力、16.5吨车重、重载变速箱。
- ◆ 6h/天作业量，5h可完成，作业速度快；
- ◆ 按方量作业，作业量大于行业300立方/天，**日增收效益 > 300元**；
- ◆ 强劲动力保障，路基平整、水稳摊铺、“扒大堆”等工况均可轻松应对。

产品使用环境

- ◆ 标配无进气预热系统+常温蓄电池，可满足-10℃以上的环境使用；
- ◆ 加装进气预热系统+常温蓄电池，可满足-20℃以上环境使用；
- ◆ 加装低温预热系统+低温蓄电池，可满足-35℃以上环境使用；
- ◆ 若环境温度低于-35℃，需增加超低温预热系统，请联系三一技术人员。